

**Предмет торгов:** право заключения договора переуступки прав и обязанностей арендатора по договору аренды земельного участка с кадастровым номером 34:34:080123:2996, площадью 3 347 кв.м, расположенного по адресу: Волгоградская обл., г. Волгоград, ул. Палласовская.

8(495)-221-70-04

[invest@fondrt.ru](mailto:invest@fondrt.ru)



# Схема расположения территории

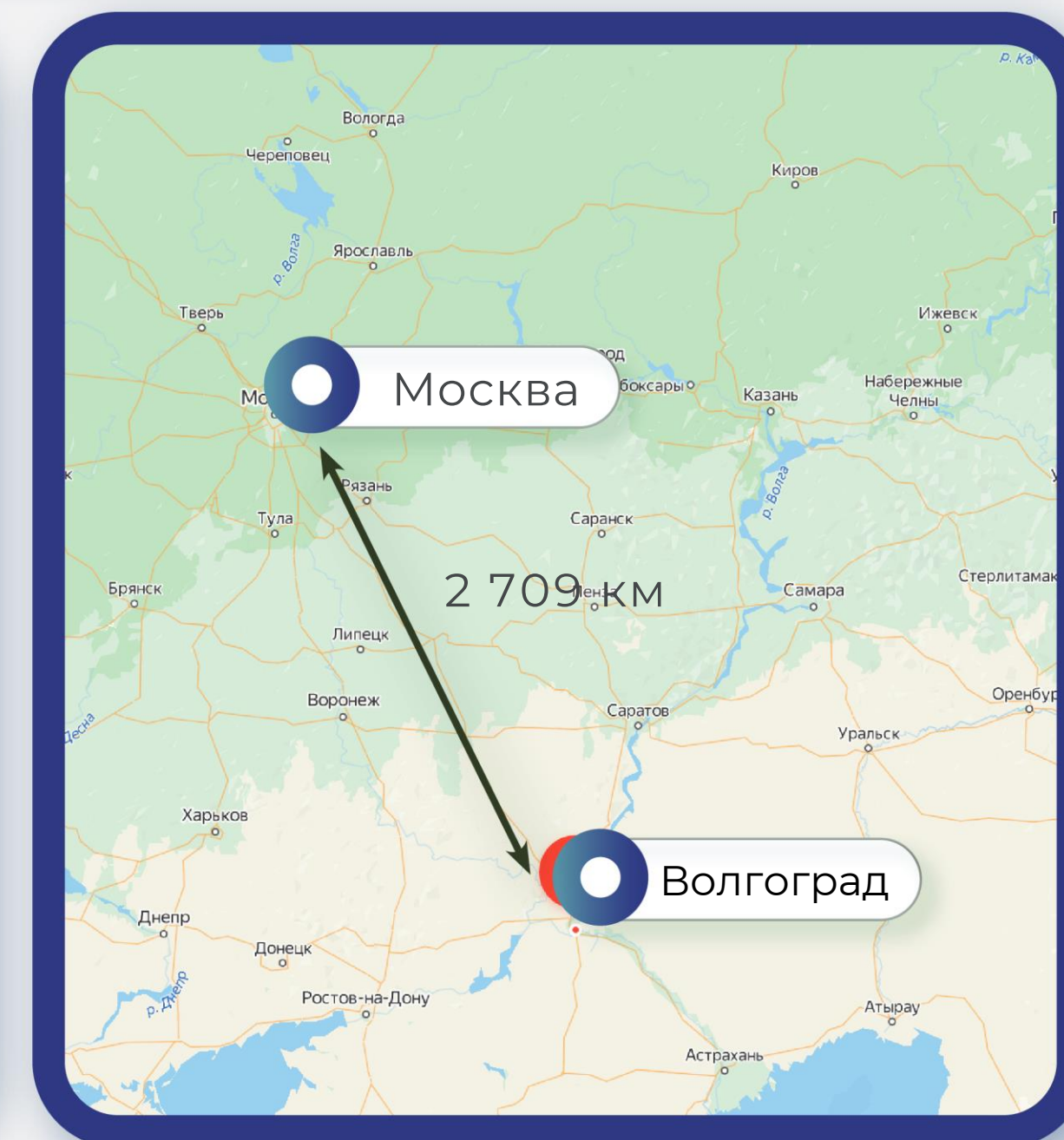
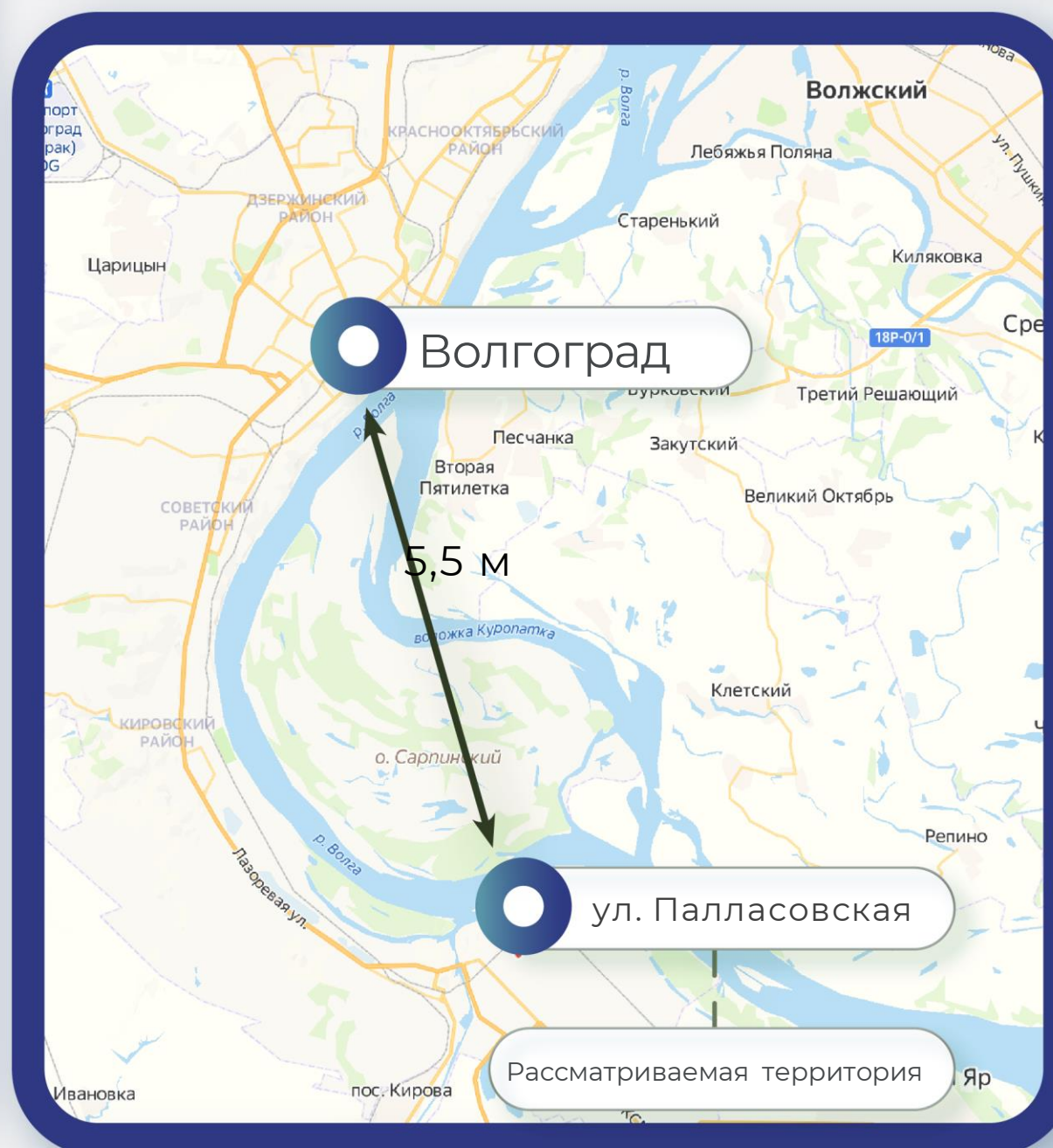
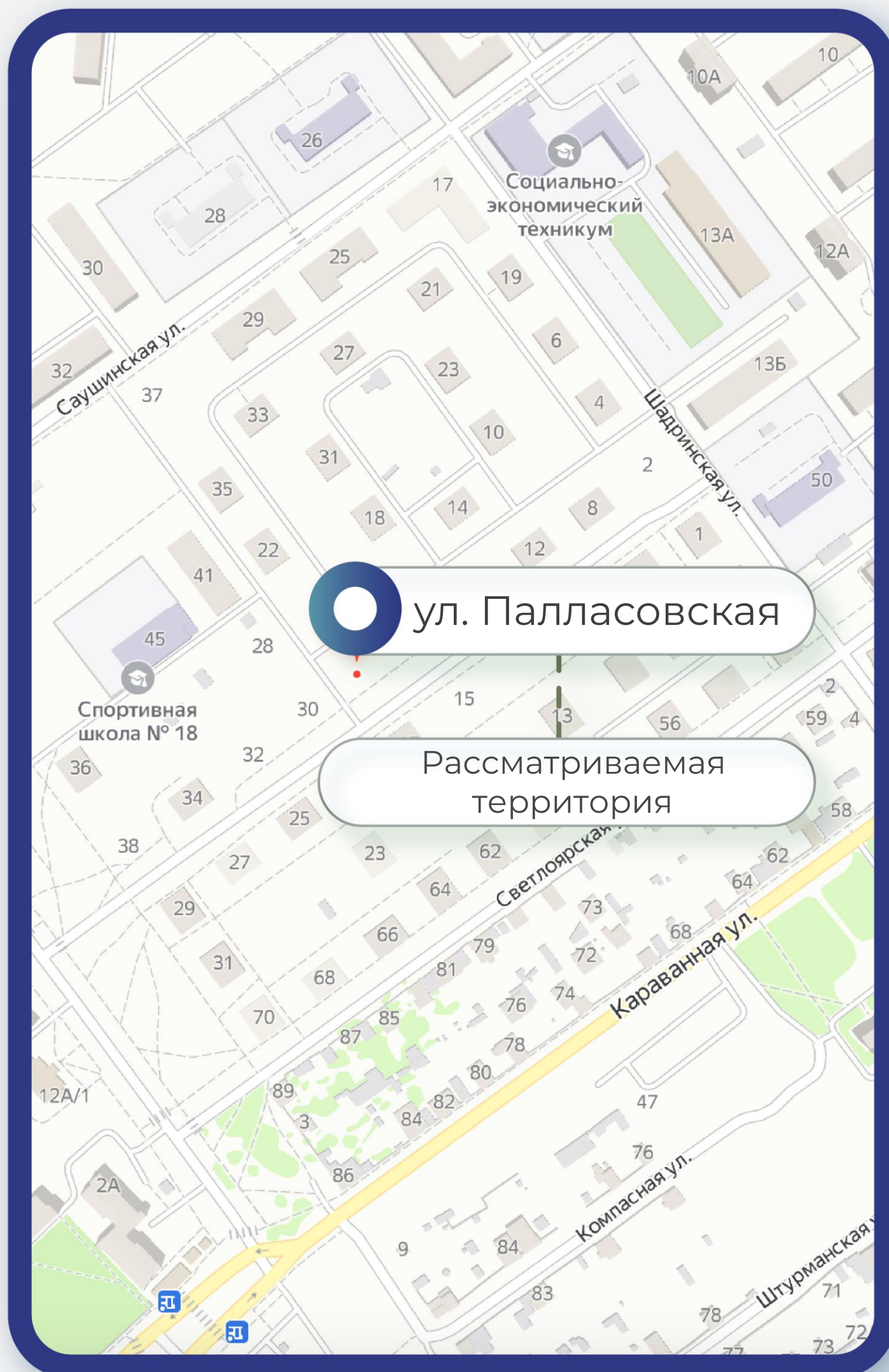
8(495)-221-70-04 [invest@fondrt.ru](mailto:invest@fondrt.ru)



Волгоград (с 1589 до 1925 года — Царицын, до 1961 года — Сталинград) — город на юго-востоке европейской части России с населением 1 025 662 человек (2023). Административный центр Волгоградской области. Город-герой, важнейший пункт обороны Царицына и Сталинградской битвы. Город областного значения, образует городской округ.

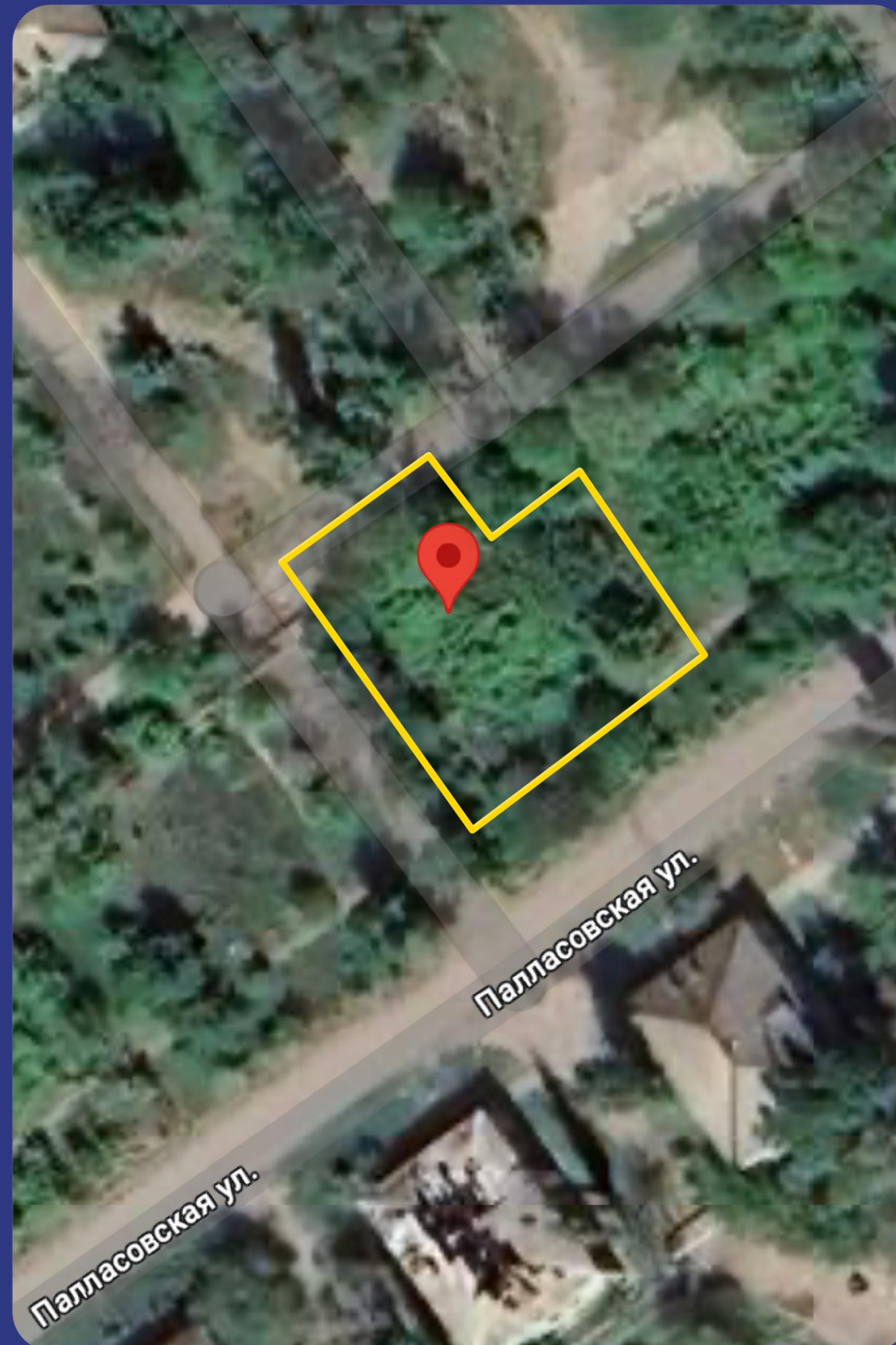
Расстояние от Объекта до центра г. Волгограда - 21,5 км.

Магазины, детские сады, школы, техникумы, железнодорожная станция, поликлиники располагаются на расстоянии от 0,2 до 1 км от Объекта.



# Характеристики земельного участка

8(495)-221-70-04 [invest@fondrt.ru](mailto:invest@fondrt.ru)



## Земельный участок

Кадастровый номер 34:34:080123:2996

Общая площадь 3 347 м<sup>2</sup>

Вид права Аренда

Категория земель Земли населенных пунктов

Вид разрешенного использования многоквартирный жилой дом

Недостатки Не обнаружено

# На данном слайде указаны предполагаемые характеристики объекта, публикуемые на основании ПЗЗ

8(495)-221-70-04 [invest@fondrt.ru](mailto:invest@fondrt.ru)



Общая  
площадь, кв.м



4 820

Общая  
площадь  
квартир, кв.м



4 020

Этажность



8

# Документация\*

\*не является предметом торгов

8(495)-221-70-04 [invest@fondrt.ru](mailto:invest@fondrt.ru)



Правила землепользования  
и застройки



Градостроительный план  
земельного участка





**Начальная стоимость лота**

17 729 059 рублей, в т.ч. НДС  
в рассрочку на 1 год с ПВ 30%



**Размер задатка**

1 772 905 рублей 90 копеек



**Дата окончания приема заявок**

07.06.2024



**Дата проведения аукциона**

07.06.2024



**Ссылка на ЭТП**

<https://www.roseltorg.ru/procedure/COM06052400082>



**Телефон**

8(495)-221-70-04

Доб. 62171